

# ANKERVINSJER



# Quick<sup>®</sup>

## Nautical Equipment

# Quick®

## Nautical Equipment



Quick leverer et stort utvalg av ankervinsjer til alle typer fritidsbåter – helt fra de minste, opp til de største båtene over 50 fot. Som en av verdens største produsenter av båtutstyr, har Quick erfaringen og ressursene til å lage de aller beste vinsjene på markedet.

Alle Quicks ankervinsjer designes, utvikles og produseres på Quicks fabrikk i Italia. Dette gir dem en helt unik kontroll på produksjonen. Du kan derfor være sikker på å få høyeste kvalitet hver gang du velger et Quick-produkt.

Felles for hele vinsjsortimentet er at det utelukkende er brukt materialer fra øverste hylle. Kabelarene er laget i forkrommet bronse, som er svært motstandsdyktig mot korrosjon. Ytre deler i høyglanspolert syrefast stål sørger for at det vakre uttrykket beholdes i år etter år.

Flak AS er importør og distributør av Quick i Norge. Kontaktinformasjon og oversikt over forhandlere finner du på [www.flak.no](http://www.flak.no) eller skan QR kode med mobilen.











# SLIK VELGER DU RIKTIG ANKERVINSJ

Å installere en ankervinsj er noe alle uten ti tommeltotter vil kunne mestre. Det første du må bestemme deg for, er hvor du skal plassere vinsjen. Dette gir i stor grad svaret på hvilken vinsjmodell du skal velge. Her er en oversikt over de vanligste måtene å montere ankervinsjer.

## Akterspeilmontering:

Akterspeilmontering er blant de vanligste monteringsmåtene i Norge. Vinsjen monteres direkte på innsiden av båten akterspeil, og tauet (eller kjettingen) føres ut gjennom et hull i akterspeilet. Dette er en enkel måte å montere vinsjen på, som krever lite plass. Husk bare å sjekke at akterspeilet er sterkt nok der du skal feste vinsjen. Vinsjer for akterspeilmontering kan også vrennes slik at de kan monteres i tverrgående skott.

Quick Balder BL2RP og BL3 er gode vinsjer for akterspeilmontering.



Vinsjen er montert direkte på innsiden av akterspeilet.



Akterspeilmontering sett fra innsiden.

Alternativ akterspeilmontering: Vinsjen er sidemontert i en kasse, og tauet vinkles ut i gjennomføringen.



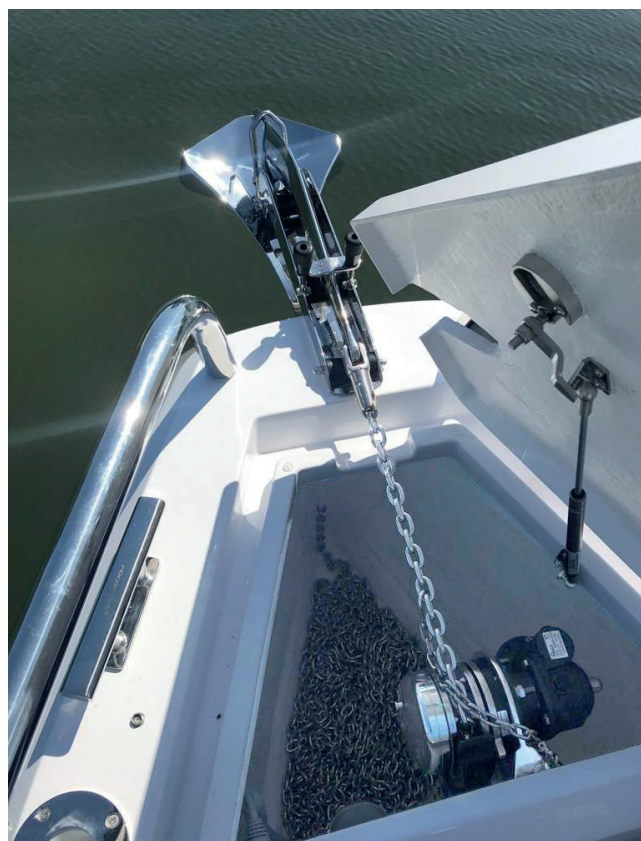
### Skottmontering:

Vinsjer for skottmontering er til forveksling like vinsjer for akterspeilmontering, men det er noen små forskjeller: Skottvinsjene har festebraketten plassert på motsatt side, og trekker motsatt vei. Skottmonterte vinsjer kan brukes både i akterenden, og i baugen. Som ved akterspeilmontering, er det viktig å sørge for at skottet du monterer vinsjen i er solid nok til å tåle belastningen.

Quick Balder BL2P leveres klar til montering i skott. Balder BL2RP og BL3 kan også monteres i skott, men må "vrenge" for å gå riktig vei.



Ved skottmontering trekker vinsjen motsatt vei sammelignet med akterspeilmontering.



Vinsjen er montert i et tverrgående skott under en luke i baugen.





### Dekksmontering:

Vinsjer for dekksmontering blir stort sett brukt i baugen på båten. De finnes i mange varianter – både med utenpåliggende motor, og med motor som felles ned under dekk. Vinsjene kan monteres synlig oppe på dekket, eller på et horisontalt plan under en luke. De brukes gjerne i kombinasjon med fotbrytere.

Quick Prince, Genius og Hector er tre ulike vinsjerier, som alle er laget for dekksmontering.



Her er en Quick Prince med underliggende motor. Kabelaret er over dekk, og motoren er under dekk.



Alternativ dekksmontering: Vinsjen er montert på et horisontalt plan under en luke.



Quick Genius montert på dekk. Her er både motor og kabelar over dekk.





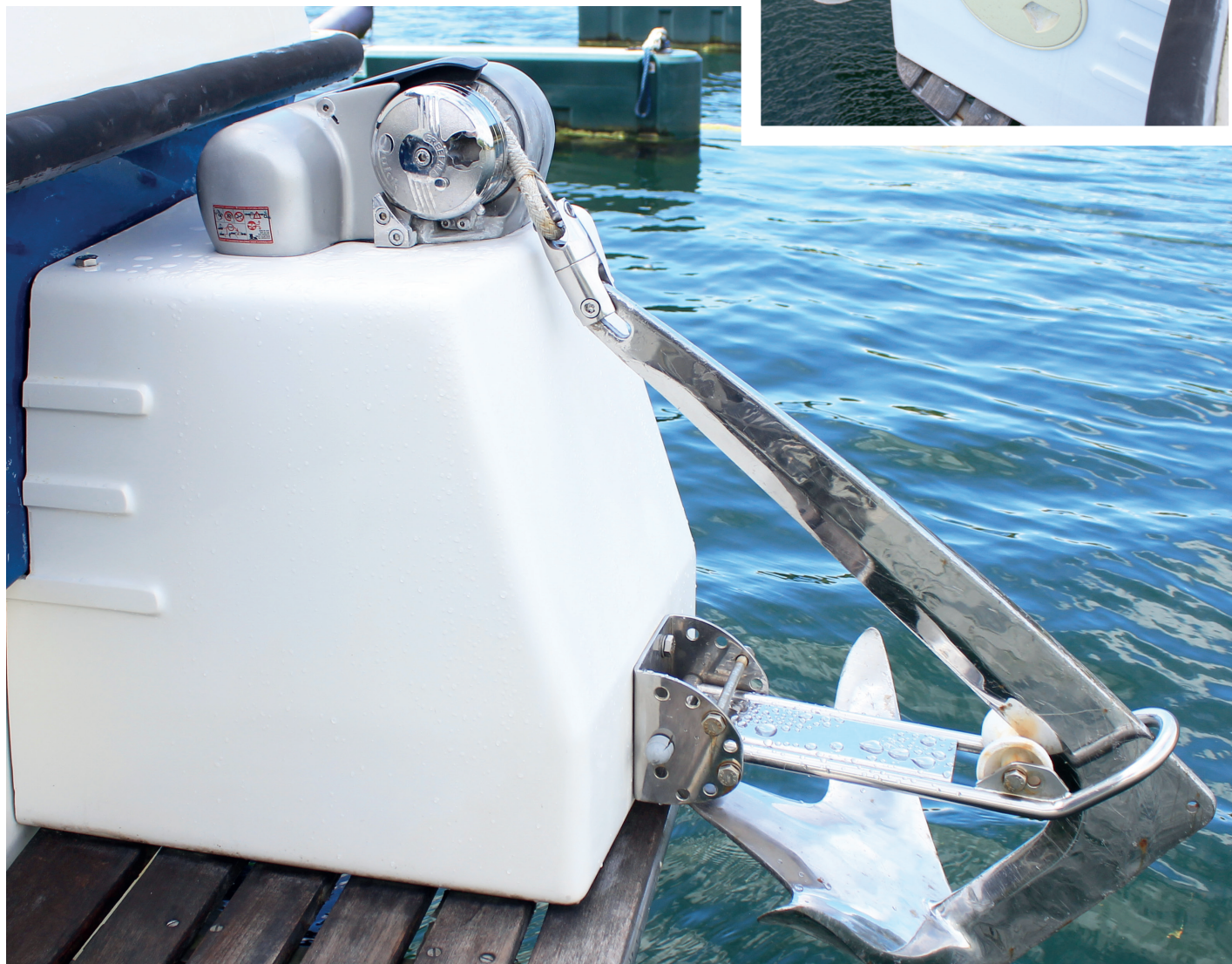




### Montering på vinsjkasse:

Denne måten å montere vinsjen på, er et godt alternativ for deg som ikke har plass til å skjule en ankervinsj i akterenden av båten. Båter med heldekkende akterkabin kan ofte ha denne utfordringen. Ankervinsj på en glassfiberkasse på badeplattformen er da beste løsning.

Quick Genius egner seg godt til montering på vinsjkasse.



Quick Genius montert på en vinsjkasse. Tauet faller ned i kassen når det vinsjes opp.





### Dette trenger du:

- Ankervinsj
- Ledningssett
- Sikring
- Betjeningspanel
- Tau eller kjetting
- Anker
- Ankerrulle
- Ankersvivel
- Trådløs fjernkontroll (ikke et must, men nesten alle velger å ha dette)
- Kjettingteller (kun for kjettingvinsjer)
- Autostop kit (til Balder)



Ankervinsj



Ledningssett



Betjeningspanel med sikring



Tau eller kjetting



Anker



Ankerrulle



Ankersvivel



Autostop kit



Trådløs fjernkontroll



Kjettingteller

## Quicks kabelarer

Kabelaret er hjulet som griper rundt tauet eller kjettingen. Quick leverer to forskjellige kabelarter til sine ankervinsjer:

Taukabelaret passer flettet blytau med diameter fra 12 til 16 mm.

Kombikabelaret passer kjetting i gitte dimensjoner. Det passer også til Quicks kombinerte ankerline med treslått polyestertau øverst, og kjetting i bunnen. Flettet blytau kan ikke brukes på kombikabelaret.



Kombikabelar



Taukabelar

## Tau eller kjetting – hva er best?

Blytau og kjetting har forskjellige egenskaper med sine fordeler og ulemper. På små til middels store båter med vinsjen montert i akterenden er det mest vanlig med tau. På større båter, og til baugmonterte vinsjer er det vanligst å velge kjetting. Her er noen fordeler og ulemper:

TAU	
Fordeler	Ulemper
Lett	Kortere levetid enn kjetting
Nesten lydløst	Lavere slitestyrke
	Lavere vekt kan gi dårligere vinkel for ankeret
KJETTING	
Fordeler	Ulemper
Høy slitestyrke	Bråker mye ved vinsjing opp og ned
Høy vekt gir bedre vinkel og mindre belastning på ankeret	Høy vekt
Lang levetid	

Jo større båt du har, desto mer taler for å velge kjetting. Til båter over 40 fot er det mest vanlig å velge kjetting. Til båter under 40 fot, som vanligvis brukes i relativt godt vær, og som har aktermontert vinsj, er det mest populært med blytau.

Ja takk begge deler!

Quick leverer også en kombinert løsning med 10 meter kjetting nederst, og 50 meter treslått tau øverst. Dette passer til bruk på Quicks kjettingvinsjer. Her får du noen av fordelene fra begge leire. Quicks kombiline finner du på side 43.

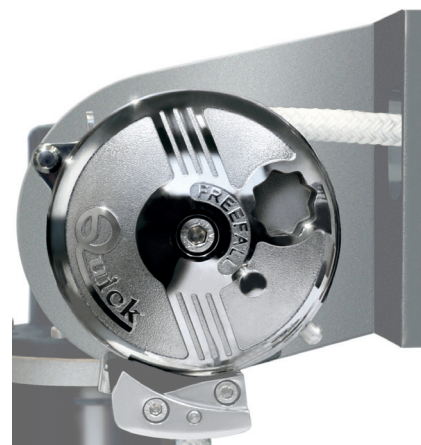


Slim Splice ankerline med tau og kjetting

### Automatisk frittfall

Automatisk frittfall er en etterspurt funksjon i Norge. Det er fordi nordmenn elsker å fortøye båten med baugen inntil holmer og skjær. Med bare et lite trykk på nedoverpila på betjeningspanelet, vil en vinsj med frittfallsfunksjon slippe ankeret fritt ned til bunnen. Du kan dermed slippe ankeret der du vil, og så kjøre videre inn mot fortøyningsstedet mens tauet løper fritt.

Automatisk frittfallsfunksjon ansees som et must av de fleste som skal ha tauvinsj i akterenden. Det finnes også på noen kjettingvinsjer. Har du kjettingvinsj med automatisk frittfall er det viktig å stoppe utslippet av kjetting før all kjettingen er kjørt ut. Den tunge kjettingen kan nemlig rykke litt vél hardt om den får løpe fritt helt ut.



Taukabelaret passer flettet blytau med diameter fra 12 til 16 mm

På vinsjer uten automatisk frittfall, må i utgangspunktet ankeret senkes ved at du holder inne knappen på panelet. Du kan riktignok frikoble kabelaret, men dette må gjøres manuelt med en clutchhendel på selve vinsjen. Det vanligste er derfor å vinsje ankeret ned på slike vinsjer.

Alle modeller av Quick Balder og Genius har automatisk frittfallsfunksjon. Prince, Hector og PRT, som hovedsakelig monteres i baugen, har ikke dette.













# BALDER



Balder er Quicks norgesmodell. Denne vinsjserien har alt hva den typiske norske båteieren ønsker seg. Balder finnes både til akterspeilmontering og til skottmontering. Den er enkel, og svært fleksibel å installere. Du kan tilpasse den slik at den får plass i rommet du ønsker.

Alle versjoner av Balder har automatisk frittfall.





# BL2RP



Modell X:  
Kabelaret står på babord  
side av vinsjmotoren

Modell Y:  
Kabelaret står på styrbord  
side av vinsjmotoren

## Quick Balder BL2RP ankervinsj for tau

Quick Balder BL2 R P er en ankervinsj laget for montering på innsiden av båtens akterspeil. Monteringen er meget fleksibel - motorens vinkel kan justeres i 45-graders intervaller i hver retning.

Balder har automatisk frittfall, som slipper ankeret fritt til bunns uten at du trenger å vinsje det ned. Et lite trykk på kontrollpanelet frigjør kabelaret slik at tauet løper fritt. Vinsjen kommer med taukabelar, som passer til flettet blytau fra 12 til 16 mm. Den er laget i syrefast stål 316 og forkrommet bronse. Motoren er vanntett.

De to variantene "babord/X" og "styrbord/Y" lar deg velge hvilken side kabelaret (taurullen) skal peke mot. På "babord/X" peker det mot babord, mens på "styrbord/Y" peker det mot styrbord. Se bildene for forklaring.

På noen av bildene er vinsjen avbildet med Quick Autostopkit m/rustfri plate. Dette medfølger ikke, og må bestilles separat.

- Montering: Akterspeil
- Automatisk frittfall: Ja
- For 12 til 16 mm flettet blytau
- Laget i AISI 316 syrefast stål og forkrommet bronse
- Leveres med monteringsbrakett
- Nødvendig tilbehør som bryter, kabler og ankerrulle medfølger ikke

Modell	BL2RP FF 600 X/Y			
Spenning	12V - 600W		24V - 600W	
Maksimal arbeidsbelastning	200 kg		200 kg	
Arbeidsbelastning	65 kg		70 kg	
Forbruk	80A		40A	
Hastighet	25 - 28 m/min			
Vekt	12,4 kg			
Anbefalt båtstørrelse *	Opptil 10 m	Opptil 33 fot	Opptil 10 m	Opptil 33 fot
Prodnr. - Modell (babord/X)	1046016			
Prodnr. - Modell (styrbord/Y)	1046057			

Modell	BL2RP FF 900 X/Y			
Spenning	12V - 900W		24V - 900W	
Maksimal arbeidsbelastning	320 kg		320 kg	
Arbeidsbelastning	100 kg		107 kg	
Forbruk	95A		50A	
Hastighet	22 - 25 m/min			
Vekt	16,4 kg			
Anbefalt båtstørrelse *	9 - 12 m	29 - 39 fot	9 - 12 m	29 - 39 fot
Prodnr. - Modell (babord/X)	1046017		1046337	
Prodnr. - Modell (styrbord/Y)	1046058		1046338	

Modell	BL2RP FF 1200 X/Y			
Spenning	12V - 1200W		24V - 1200W	
Maksimal arbeidsbelastning	420 kg		420 kg	
Arbeidsbelastning	140 kg		160 kg	
Forbruk	130A		75A	
Hastighet	28 - 30 m/min			
Vekt	17,7 kg			
Anbefalt båtstørrelse *	11 - 14 m	36 - 46 fot	11 - 14 m	36 - 46 fot
Prodnr. - Modell (babord/X)	1046018		1046019	
Prodnr. - Modell (styrbord/Y)	1046059		1046340	

\*Gir kun en indikasjon på hvilken båtstørrelse vinsjen passer til. Båter som er tunge i forhold til størrelsen, vil ofte ha fordel av en sterkere vinsj. Veldig lette båter kan velge vinsj med lavere effekt.



# BL2P



Vinsjen kommer med taukabelar - ikke for kjetting.



## Quick Balder BL2P ankervinsj for tau

Quick Balder BL2 P er en kompakt ankervinsj laget for skottmontering i baug eller akter. Den har automatisk frittfall, som slipper ankeret fritt til bunns uten at du trenger å vinsje det ned. Et lite trykk på kontrollpanelet frigjør kabelaret slik at tauet løper fritt. Vinsjen kommer med taukabelar som passer til flettet blytau fra 12 til 16 mm.

Monteringen er meget fleksibel. Motorens vinkel kan justeres i 45-graders intervaller i hver retning.

- Montering: Skott
- Automatisk frittfall: Ja
- For 12 til 16 mm flettet blytau
- Laget i AISI 316 syrefast stål og forkrommet bronse
- Leveres med monteringsbrakett
- Nødvendig tilbehør som bryter, kabler og ankerrulle medfølger ikke

Modell	BL2P FF 600 X			
Spenning	12V - 600W		24V - 600W	
Maksimal trekkbelastning	660 kg		660 kg	
Maksimal arbeidsbelastning	200 kg		220 kg	
Arbeidsbelastning	65 kg		70 kg	
Forbruk	80A		40A	
Hastighet	28,9 m/min		28,2 m/min	
Vekt	12,3 kg			
Anbefalt båtstørrelse *	Opptil 10 m	Opptil 33 fot	Opptil 10 m	Opptil 33 fot
Prodnr.	1046392			

Modell	BL2P FF 900 X			
Spenning	12V - 900W		24V - 900W	
Maksimal trekkbelastning	680 kg		680 kg	
Maksimal arbeidsbelastning	300 kg		320 kg	
Arbeidsbelastning	100 kg		107 kg	
Forbruk	95A		50A	
Hastighet	22,6 m/min		25,3 m/min	
Vekt	16,4 kg			
Anbefalt båtstørrelse *	9 - 12 m	29 - 39 fot	9 - 12 m	29 - 39 fot
Prodnr.	1046393			

Modell	BL2P FF 1200 X			
Spenning	12V - 1200W		24V - 1200W	
Maksimal trekkbelastning	930 kg		930 kg	
Maksimal arbeidsbelastning	420 kg		480 kg	
Arbeidsbelastning	140 kg		160 kg	
Forbruk	130A		75A	
Hastighet	31,2 m/min		30,1 m/min	
Vekt	17,6 kg			
Anbefalt båtstørrelse *	11 - 14 m	36 - 46 fot	11 - 14 m	36 - 46 fot
Prodnr.	1046394		1046339	

\*Gir kun en indikasjon på hvilken båtstørrelse vinsjen passer til. Båter som er tunge i forhold til størrelsen, vil ofte ha fordel av en sterkere vinsj. Veldig lette båter kan velge vinsj med lavere effekt.



# BL3P



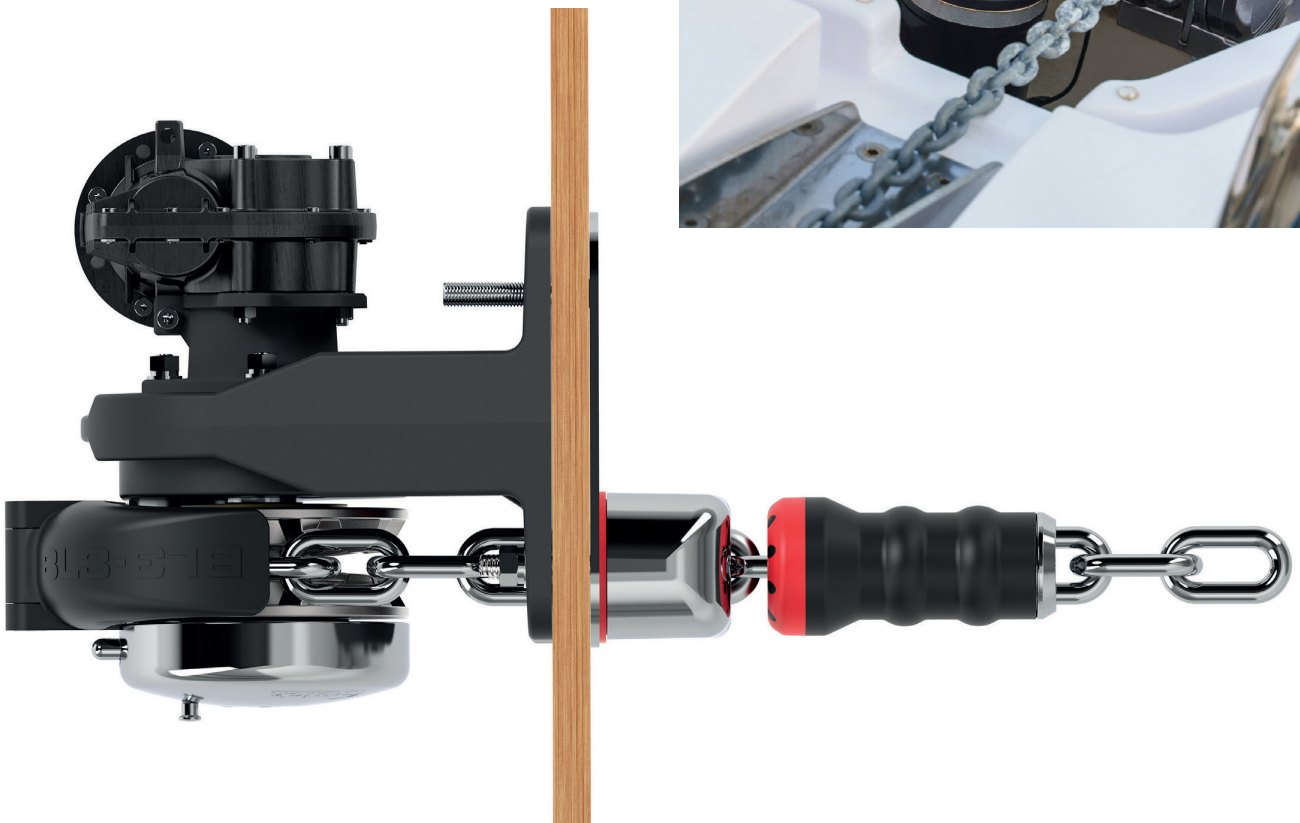
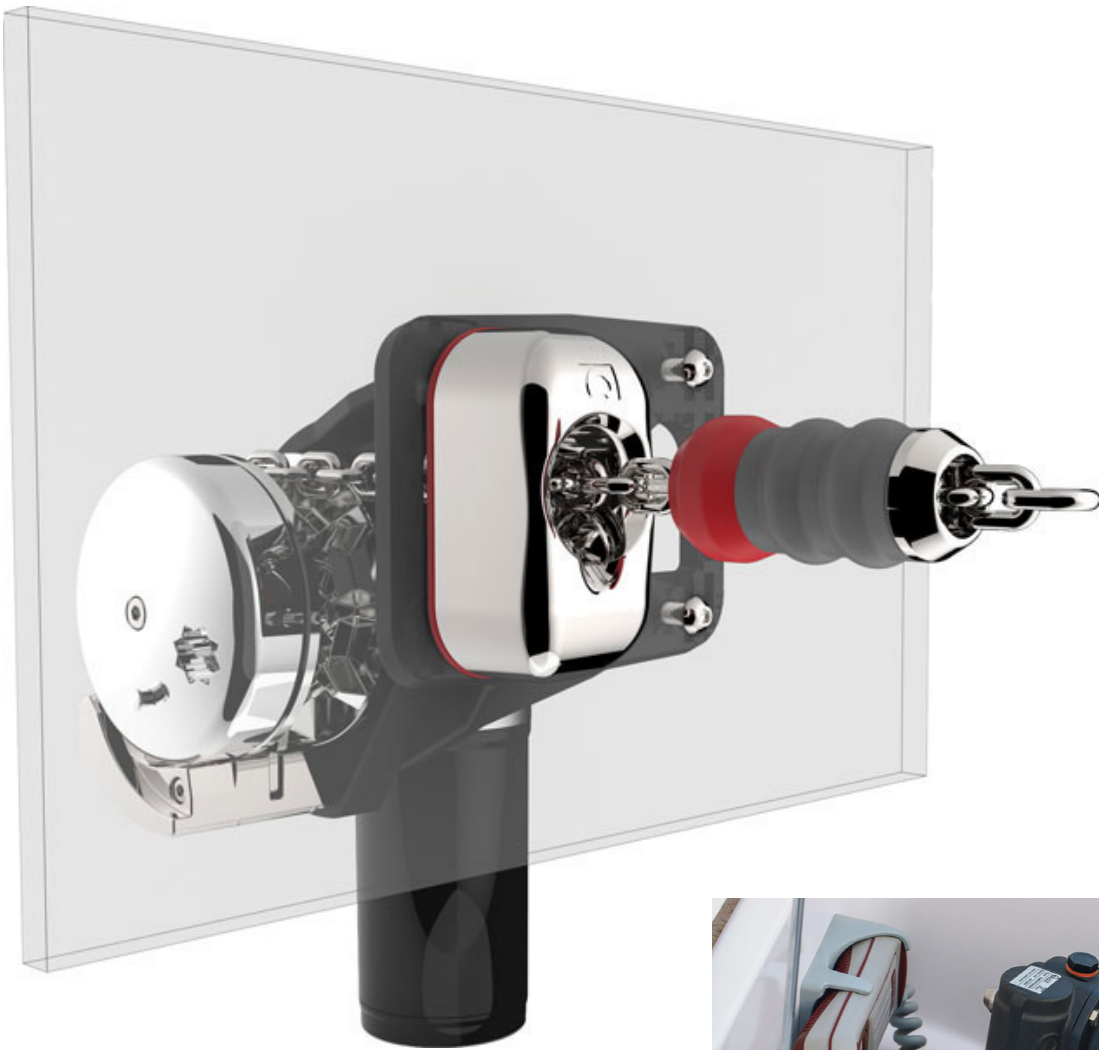
## Quick Balder BL3P ankervinsj for kjetting

Quick Balder er en ankervinsj laget for montering på innsiden av båtens akterspeil, eller lengre fremme på tversgående skott. Montering er meget fleksibel - motorens vinkel kan justeres i 45-graders intervaller i hver retning.

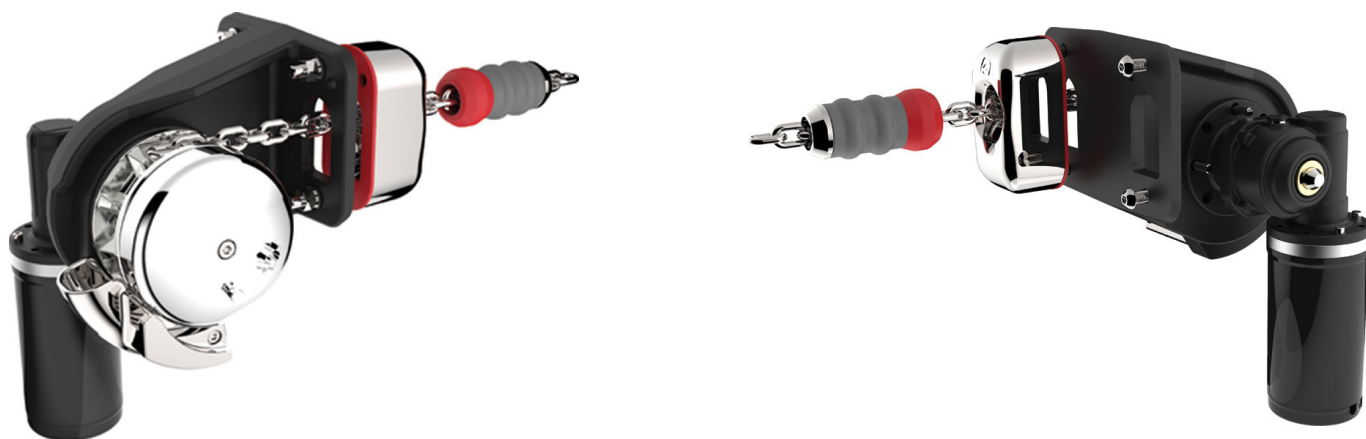
Balder har automatisk frittfall, som slipper ankeret fritt til bunns uten at du trenger å vinsje det ned. Et lite trykk på kontrollpanelet frigjør kabelaret slik at kjettingen løper fritt. Disse variantene kommer med kjettingkabelar, og passer til kjettinger fra 6 til 10 mm avhengig av variant. Vinsjen er laget i syrefast stål 316 og forkrommet bronse. Motoren er vannrett.

På noen av bildene er vinsjen avbildet med Quick Autostopkit m/rustfri plate. Dette medfølger ikke, og må bestilles separat.

- Montering: Akterspeil
- Automatisk frittfall: Ja
- Laget i AISI 316 syrefast stål og forkrommet bronse
- Leveres med monteringsbrakett
- Nødvendig tilbehør som bryter, kabler og ankerrulle medfølger ikke.



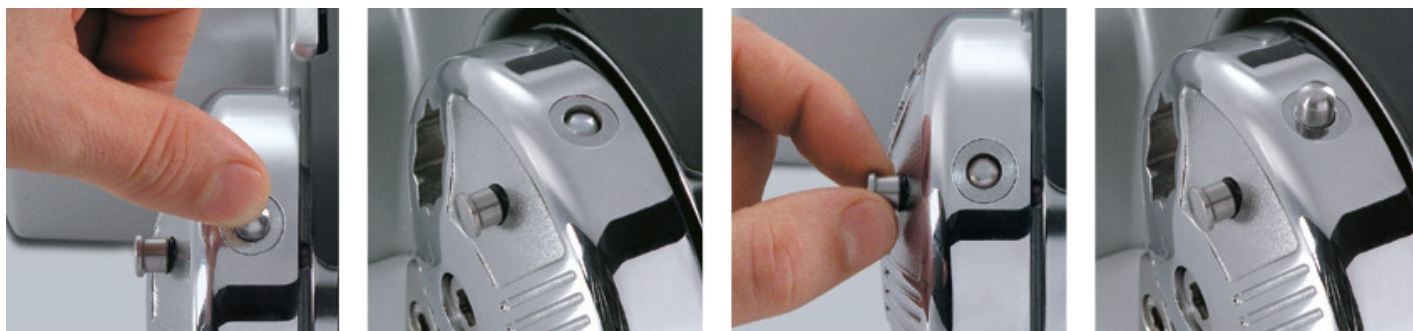




Modell	BL3P FF 600 X			
Spenning	12V - 600W		24V - 600W	
Maksimal trekkbelastning	600 kg		600 kg	
Maksimal arbeidsbelastning	150 kg		180 kg	
Arbeidsbelastning	50 kg		60 kg	
Forbruk	100A		55A	
Hastighet	29,2 m/min		26,4 m/min	
Vekt	14,7 kg			
Anbefalt båtstørrelse *	5 - 8 m	16 - 26 fot	5 - 8 m	16 - 26 fot
Ø kjetting	6 mm			
Prodnr.	1046106		1046107	

Modell	BL3P FF 900 X			
Spenning	12V - 900W		24V - 900W	
Maksimal trekkbelastning	850 kg		850 kg	
Maksimal arbeidsbelastning	250 kg		300 kg	
Arbeidsbelastning	80 kg		100 kg	
Forbruk	90A		55A	
Hastighet	27,4 m/min		26,4 m/min	
Vekt	18,8 kg			
Anbefalt båtstørrelse *	5 - 9 m	16 - 29 fot	5 - 9 m	16 - 29 fot
Ø kjetting	6 mm	8 mm	6 mm	8 mm
Prodnr.	1046108	1046109	1046110	1046111

\*Gir kun en indikasjon på hvilken båtstørrelse vinsjen passer til. Båter som er tunge i forhold til størrelsen, vil ofte ha fordel av en sterkere vinsj. Veldig lette båter kan velge vinsj med lavere effekt.



Modell	BL3P FF 1200 X			
Spenning	12V - 1200W		24V - 1200W	
Maksimal trekkbelastning	1000 kg		1000 kg	
Maksimal arbeidsbelastning	370 kg		450 kg	
Arbeidsbelastning	120 kg		150 kg	
Forbruk	140A		80A	
Hastighet	36,6 m/min		40,9 m/min	
Vekt	20 kg			
Anbefalt båtstørrelse *	7 - 10 m	23 - 33 fot	7 - 10 m	23 - 33 fot
Ø kjetting	8 mm	10 mm	8 mm	10 mm
Prodnr.	1046112	1046113	1046114	1046115

Modell	BL3P FF 1500 X			
Spenning	12V - 1500W		24V - 1500W	
Maksimal trekkbelastning	1100 kg		1100 kg	
Maksimal arbeidsbelastning	470 kg		540 kg	
Arbeidsbelastning	160 kg		180 kg	
Forbruk	155A		85A	
Hastighet	29,2 m/min		29,7 m/min	
Vekt	23,8 kg			
Anbefalt båtstørrelse *	8 - 12 m	26 - 39 fot	8 - 12 m	26 - 39 fot
Ø kjetting	10 mm			
Prodnr.	1046116		1046117	

\*Gir kun en indikasjon på hvilken båtstørrelse vinsjen passer til. Båter som er tunge i forhold til størrelsen, vil ofte ha fordel av en sterkere vinsj. Veldig lette båter kan velge vinsj med lavere effekt.





## GP2



Genius er en smart vinsj for deg som ikke har mulighet til å bygge inn vinsjen. Den kan monteres direkte på båtens dekk, eller oppå en vinsjkasse på badeplattformen. Både vinsjen og girboksen er innekaplet, og ligger trygt beskyttet under et pent deksel.







# GP2



## Quick Genius GP2 2000 FF ankervinsj

Quick Genius GP2 FF er en allsidig ankervinsj i svært høy kvalitet. Den kan enten monteres på dekk i baugen, eller på en ankervinsjkasse på badeplattformen.

Vinsjen har automatisk frittfall, som slipper ankeret fritt til bunns uten at du trenger å vinsje det ned. Et lite trykk på kontrollpanelet frigjør kabelaret slik at tauet løper fritt.

Genius GP2 FF kommer i to varianter med forskjellige kabelar. Den ene varianten har taukabelar for flettet 12-16 mm ankerline/blytau. Den andre varianten kommer med kombikabelar, som passer til vanlig 8 mm kjetting, og til Quicks ankerline med treslått tau og 8 mm kjetting. Varianten med kombikabelar kan ikke brukes med flettet ankerline.

I pakken medfølger kun selve vinsjen, så her kan du sette sammen den optimale pakken til din båt. Legg til ønsket anker, ankerrulle, kjetting, kontrollpanel og kablekit, så får du et oppsett tilpasset din båt.

- Montering: På dekk eller på ankervinsjkasse
- Automatisk frittfall: Ja
- Laget i AISI 316 syrefast stål og forkrommet bronse
- I pakken: Vinsjenhet, relé og håndtak for clutch. Kabler og kontrollpanel medfølger ikke.



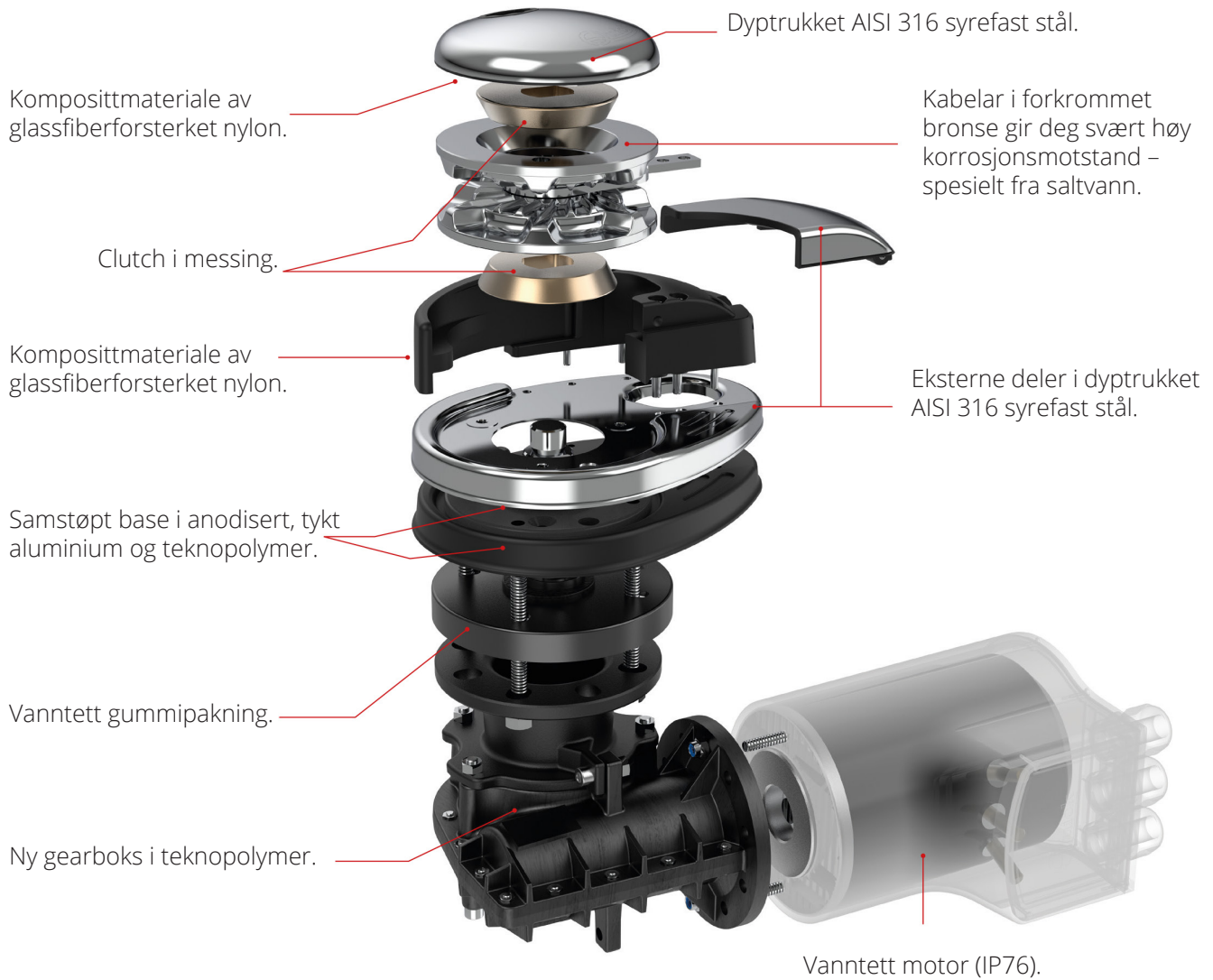
Modell	GP2 2000 FF - GP2 2000 / D			
Spenning	12V - 800W		24V - 800W	
Maksimal trekkbelastning	900 kg		900 kg	
Maksimal arbeidsbelastning	350 kg		350 kg	
Arbeidsbelastning	96 kg		70 kg	
Forbruk	80A		50A	
Hastighet	29,6 m/min			
Vekt	10,2 kg			
Anbefalt båtstørrelse *	8 - 13 m	26 - 43 fot	8 - 13 m	26 - 43 fot
Prodnr. - Modell tau	1070108			
Prodnr. - Modell kjetting	1046040			

\*Gir kun en indikasjon på hvilken båtstørrelse vinsjen passer til. Båter som er tunge i forhold til størrelsen, vil ofte ha fordel av en sterkere vinsj. Veldig lette båter kan velge vinsj med lavere effekt.





# PRINCE



Prince-serien er en lekker serie med lavprofilsvinsjer for montering på dekk. Prince er populær på seilbåter, og er en flott vinsj til montering i baugen. Her monteres motoren under dekk, mens kabelaret og beskyttelsen rundt er over dekk. Prince kommer to størrelser – DP2 og DP3. Alle modeller av Prince har kjettingkabelar.







# DP2



## Quick Prince DP2 ankervinsj for kjetting

Quick Prince DP2 er en lekker ankervinsj for montering på dekk i baugen. Motoren plasseres under dekk, slik at kun toppdelen med kabelaret er synlig. Dette gir en lav profil som tar lite plass, og tar seg svært godt ut. DP2 er mellomstørrelsen i Prince-serien, og egner seg godt til alt fra små til relativt store fritidsbåter.

Delen over dekk er i hovedsak laget i høyglanspolert syrefast stål med kabelar i forkrommet bronse. Denne materialkombinasjonen gjør at vinsjen er svært korrosjonsbestanding, og holder seg vakker over tid. Motoren og gearboksen er vanntett (IP66/IP67).

Prince DP2 kommer med kombikabelar, som kan brukes med helt vanlig kjetting, eller Quicks ankerline med kombinasjonen treslått tau og kjetting.

Vinsjen er enkel å montere. Motoren kan roteres 270° slik at den enkelt får plass i trange rom. I pakken medfølger kun selve vinsjen, så her kan du sette sammen den optimale pakken til din båt. Legg til ønsket anker, ankerrulle, kjetting, kontrollpanel og kablekit, så får du et oppsett tilpasset din båt.

- Montering: På dekk
- Automatisk frittfall: Nei (kun ved bruk av manuell clutchhendel)
- Laget i AISI 316 syrefast stål og forkrommet bronse
- Kommer med kombikabelar for kjetting eller Quicks kombinerte ankerline med treslått tau og kjetting
- I pakken: Vinsjenhet, rele og håndtak for clutch.



Modell	DP2 P 300 / 300 D		DP2 P 500 / 500 D	
Spenning	12V - 300W		12V - 500W	
Maksimal trekkbelastning	370 kg		660 kg	
Maksimal arbeidsbelastning	120 kg		200 kg	
Arbeidsbelastning	40 kg		65 kg	
Forbruk	65A		80A	
Hastighet	29,2 m/min		28,9 m/min	
Vekt	9 kg			
Kjetting	6 mm			
Anbefalt båtstørrelse *	5 - 7,5 m	16 - 25 fot	5 - 9 m	16 - 29 fot
Prodnr.			1046011	

Modell	DP2 P 1000 / 1000 D		DP2 P 1000 / 1000 D	
Spenning	12V - 1000W		12V - 1000W	
Maksimal trekkbelastning	930 kg		930 kg	
Maksimal arbeidsbelastning	420 kg		420 kg	
Arbeidsbelastning	140 kg		140 kg	
Forbruk	130A		130A	
Hastighet	31,2 m/min		31,2 m/min	
Vekt	14,2 kg		14,2 kg	
Kjetting	6 mm		8 mm	
Anbefalt båtstørrelse *	5 - 12 m	23 - 40 fot	8 - 13 m	26 - 43 fot
Prodnr.	1046010		1046013	

\*Gir kun en indikasjon på hvilken båtstørrelse vinsjen passer til. Båter som er tunge i forhold til størrelsen, vil ofte ha fordel av en sterkere vinsj. Veldig lette båter kan velge vinsj med lavere effekt.



# DP2E



## Quick Prince DP2E ankervinsj for kjetting

Quick Prince DP2E er en lekker ankervinsj for montering på dekk i baugen. Motoren plasseres under dekk, slik at kun toppdelen med kabelaret er synlig. Dette gir en lav profil som tar lite plass, og tar seg svært godt ut. Denne varianten har stående motor, som er praktisk når vinsjen skal monteres i trange rom

Delen over dekk er i hovedsak laget i høyglanspolert syrefast stål med kabelar i forkrommet bronse. Denne materialkombinasjonen gjør at vinsjen er svært korrosjonsbestanding, og holder seg vakker over tid. Motoren og gearboksen er vanntett (IP66/IP67).

Prince DP2E kommer med kombikabelar, som kan brukes med helt vanlig kjetting, eller Quicks ankerline med kombinasjonen treslått tau og kjetting.

Vinsjen er enkel å montere. I pakken medfølger kun selve vinsjen, så her kan du sette sammen den optimale pakken til din båt. Legg til ønsket anker, ankerrulle, kjetting, kontrollpanel og kablekit, så får du et oppsett tilpasset din båt.

- Montering: På dekk
- Automatisk frittfall: Nei (kun ved bruk av manuell clutchhendel)
- Laget i AISI 316 syrefast stål og forkrommet bronse
- Kommer med kombikabelar for 8 mm kjetting eller Quicks kombinerte ankerline med treslått tau og 8 mm kjetting
- I pakken: Vinsjenhet, relé og håndtak for clutch.

Modell	DP2 E 1000 / 1000 D		DP2 E 1100 / 1100 D	
Spenning	12V - 800W		24V - 800W	
Maksimal trekkbelastning	820 kg		820 kg	
Maksimal arbeidsbelastning	290 kg		290 kg	
Arbeidsbelastning	95 kg		95 kg	
Forbruk	84A		53A	
Hastighet	22,5 m/min		22,6 m/min	
Vekt	9,5 kg		9,5 kg	
Kjetting	8 mm		8 mm	
Anbefalt båtstørrelse *	6 - 10 m	20 - 33 fot	7 - 12 m	23 - 40 fot
Prodnr.	1046012			

\*Gir kun en indikasjon på hvilken båtstørrelse vinsjen passer til. Båter som er tunge i forhold til størrelsen, vil ofte ha fordel av en sterkere vinsj. Veldig lette båter kan velge vinsj med lavere effekt.





# DP3P



## Quick Prince DP3P ankervinsj

Quick Prince DP3 er en lekker ankervinsj for montering på dekk i baugen. Motoren plasseres under dekk, slik at kun kabelaret er synlig. Dette gir en lav profil som tar seg svært godt ut. DP3 er den største og kraftigste varianten i Prince-serien, og egner seg godt til større fritidsbåter.

Delen over dekk er i hovedsak laget i høyglanspolert syrefast stål med kabelar i forkrommet bronse. Denne materialkombinasjonen gjør at vinsjen er svært korrosjonsbestanding, og holder seg vakker over tid. Motoren og gearboksen er vanntett (IP66/IP67).

Prince DP3 kommer med kombikabelar, som kan brukes med helt vanlig kjetting, eller Quicks ankerline med kombinasjonen treslått tau og kjetting.

Vinsjen er enkel å montere. Motoren kan roteres 270° slik at den enkelt får plass i trange rom. I pakken medfølger kun selve vinsjen, så her kan du sette sammen den optimale pakken til din båt. Legg til ønsket anker, ankerrulle, kjetting, kontrollpanel og kabelkit, så får du et oppsett tilpasset din båt.

- Montering: På dekk
- Automatisk frittfall: Nei (kun ved bruk av manuell clutchhendel)
- Laget i AISI 316 syrefast stål og forkrommet bronse
- Kommer med kombikabelar for kjetting eller Quicks kombinerte ankerline med treslått tau og kjetting
- I pakken: Vinsjenhet, relé og håndtak for clutch.



Modell	DP3 P 1000 / 1000 D		DP3 P 1000 / 1000 D	
Spenning	12V - 1000W		24V - 1000W	
Maksimal trekkbelastning	1000 kg		1000 kg	
Maksimal arbeidsbelastning	370 kg		450 kg	
Arbeidsbelastning	120 kg		150 kg	
Forbruk	140A		80A	
Hastighet	39,6 m/min		40,9 m/min	
Vekt	17,4 kg			
Kjetting	8 mm			
Anbefalt båtstørrelse *	10 - 14 m	33 - 46 fot	10 - 14 m	33 - 46 fot
Prodnr.	1046014		1046341	

Modell	DP3 P 1500 / 1500 D		DP3 P 1500 / 1500 D	
Spenning	12V - 1500W		24V - 1500W	
Maksimal trekkbelastning	1100 kg		1100 kg	
Maksimal arbeidsbelastning	470 kg		540 kg	
Arbeidsbelastning	160 kg		180 kg	
Forbruk	155A		85A	
Hastighet	29,2 m/min		29,7 m/min	
Vekt	21,3 kg		21,3 kg	
Kjetting	10 mm			
Anbefalt båtstørrelse *	12 - 15 m	39 - 49 fot	12 - 15 m	39 - 49 fot
Prodnr.	1046015		1046072	

\*Gir kun en indikasjon på hvilken båtstørrelse vinsjen passer til. Båter som er tunge i forhold til størrelsen, vil ofte ha fordel av en sterkere vinsj. Veldig lette båter kan velge vinsj med lavere effekt.



# DP3D



## Quick Prince DP3D ankervinsj med taunok

Quick Prince DP3 D er en lekker ankervinsj for montering på dekk i baugen. Motoren plasseres under dekk, slik at kun kabelaret er synlig. Dette gir en lav profil som tar seg svært godt ut. DP3 D har taunok plassert over kabelaret.

Delen over dekk er i hovedsak laget i høyglanspolert syrefast stål med kabelar i forkrommet bronse. Denne materialkombinasjonen gjør at vinsjen er svært korrosjonsbestanding, og holder seg vakker over tid. Motoren og gearboksen er vanntett (IP66/IP67).

Prince DP3 kommer med kjettingkabelar, som kan brukes med helt vanlig 10 mm kjetting.

Vinsjen er enkel å montere. Motoren kan roteres 270° slik at den enkelt får plass i trange rom. I pakken medfølger kun selve vinsjen, så her kan du sette sammen den optimale pakken til din båt. Legg til ønsket anker, ankerrulle, kjetting, kontrollpanel og kabelkit, så får du et oppsett tilpasset din båt.

- Montering: På dekk
- Automatisk frittfall: Nei (kun ved bruk av manuell clutchhendel)
- Laget i AISI 316 syrefast stål og forkrommet bronse
- Kommer med kombikabelar for kjetting eller Quicks kombinerte ankerline med treslått tau og kjetting
- I pakken: Vinsjenhet, relé og håndtak for clutch.

Modell	DP3 P 1500 / 1500 D		DP3 P 1500 / 1500 D	
Spenning	12V - 1500W		24V - 1500W	
Maksimal trekkbelastning	1100 kg		1100 kg	
Maksimal arbeidsbelastning	470 kg		540 kg	
Arbeidsbelastning	160 kg		180 kg	
Forbruk	155A		85A	
Hastighet	29,2 m/min		29,7 m/min	
Vekt	21,3 kg		21,3 kg	
Kjetting	10 mm			
Anbefalt båtstørrelse *	12 - 15 m	39 - 49 fot	12 - 15 m	39 - 49 fot
Prodnr.	1046234			

\*Gir kun en indikasjon på hvilken båtstørrelse vinsjen passer til. Båter som er tunge i forhold til størrelsen, vil ofte ha fordel av en sterkere vinsj. Veldig lette båter kan velge vinsj med lavere effekt.







# HECTOR



Hector-serien er en serie av utenpåliggende vinsjer, hvor både motor, girboks og kabelar er plassert i en boks som monteres direkte på dekk. Vinsjene har kjettingkabelar, og kommer i tillegg med taunok.





# HC3



## Quick Hector HC3 ankervinsj for kjetting

Quick Hector HC3 er en høykvalitets ankervinsj laget for montering på dekk. Den har en kraftig vanntett motor, og er egnet til båter fra ca 23 til 43 fot. Basen er laget i anodisert aluminium. Kabelaret og taunoket er laget i syrefast stål.

Denne varianten kommer med taunok, plassert på samme eller motsatt side av kabelaret. Vinsjen har Quicks kombikabelar som passer til helt vanlig 8 mm kjetting, og Quicks ankerline med kjetting og treslått tau i kombinasjon. Vanlig flettet tau passer ikke.

I pakken medfølger kun selve vinsjen, så her kan du sette sammen den optimale pakken til din båt. Legg til ønsket anker, ankerrulle, kjetting, kontrollpanel og kablekit, så får du et oppsett tilpasset din båt.

- Montering: På dekk
- Automatisk frittfall: Nei (kun ved bruk av manuell clutchhendel)
- I pakken: Vinsj, rele og håndtak



DB



D



Modell	HC3 700 DB		HC3 1000 D	
Spenning	12V - 700W		12V - 1000W	
Maksimal trekkbelastning	1100 kg		1300 kg	
Maksimal arbeidsbelastning	300 kg		400 kg	
Arbeidsbelastning	100 kg		130 kg	
Forbruk	90A		140A	
Hastighet	27,4 m/min		32,4 m/min	
Vekt	25,2 kg		25,3 kg	
Kjetting	8 mm			
Anbefalt båtstørrelse *	7 - 10 m	23 - 33 fot	10 - 13 m	33 - 43 fot
Prodnr.	1046237		1046041	

\*Gir kun en indikasjon på hvilken båtstørrelse vinsjen passer til. Båter som er tunge i forhold til størrelsen, vil ofte ha fordel av en sterkere vinsj. Veldig lette båter kan velge vinsj med lavere effekt.





### **Quick PTR 700 BR-X ankervinsj med tau og ankerrulle**

Quick PTR 700 BR-X er en ankervinsj for deg som ønsker en "alt-i-ett-løsning". Vinsjen har trommel for tauet. Du trenger derfor ikke et rom for oppbevaring av tau. PTR 700 leveres komplett med ankerrulle og 30 meter dyneematau ferdig montert. Med ankerrullen montert har PRT autostopfunksjon som stopper vinsjen med en gang ankeret er helt oppe.

PTR egner seg godt til RIB-er, og lettere fritidsbåter opp til ca 30 fot. Den monteres normalt i baugen, men kan også monteres i akterenden. I tillegg egner den seg også til å løfte joller på større båter.

- Montering: På dekk
- Frittfall: Nei. Ankeret må vinsjes ut
- Hus og ankerrulle i syrefast stål (AISI 316) og anodisert aluminium
- Støvg og vanntetthet: IP 67 (Støvtett, og tåler 1 meters dyp i inntil 30 minutter)
- I pakken: Vinsj med ankerrulle og tau, relé



Modell	PTR 700 BR-X	
Spenning	12V - 250W	
Maksimal trekkbelastning	600 kg	
Maksimal arbeidsbelastning	220 kg	
Arbeidsbelastning	80 kg	
Forbruk	23A	
Hastighet	20,8 m/min	
Vekt	10,2 kg	
Kjetting / Tau	6 mm	
Anbefalt båtstørrelse *	8 - 12 m	26 - 39 fot
Prodnr.	1046042	

\*Gir kun en indikasjon på hvilken båtstørrelse vinsjen passer til. Båter som er tunge i forhold til størrelsen, vil ofte ha fordel av en sterkere vinsj. Veldig lette båter kan velge vinsj med lavere effekt.





# TILBEHØR

## Quick WCS820 betjeningspanel for ankervinsj

Quick WCS820 er et enkelt bryterpanel for styring av Quicks ankervinsjer. Den har en vippebryter som lar deg føre vinsjen opp eller ned.

- Passer til alle Quicks ankervinsjer
- Ytre mål: 74,8 x 49,8 mm (L x B)



**Prodnr.**  
1046396

## Quick WCD2022 betjeningspanel for ankervinsj

Quick WCD2022 er et enkelt bryterpanel for styring av Quick ankervinsj. Den har en knapper som lar deg føre vinsjen opp eller ned. I tillegg har den av- og på-knapp, som skrur panelet av eller på.

- Passer til alle Quicks ankervinsjer
- Ytre mål: 74 x 74 mm
- Utskjæringsmål: 61 mm (Ø)



**Prodnr.**  
1046397

## Quick WCS B betjeningspanel m/sikring for ankervinsj

Quick WCS B er et betjeningspanel for styring av Quick ankervinsj. Den har en vippebryter som lar deg føre vinsjen opp eller ned. I tillegg har den automatsikring som kutter strømmen om vinsjen skulle overbelastes. Sikringen fungerer også som en manuell hovedstrømsbryter.

- Passer til alle Quicks ankervinsjer
- Ytre mål: 74,8 x 74,8 mm (L x B)



**Prodnr.**  
1046398  
(80A)

**Prodnr.**  
1046399  
(100A)

## Quick WCB automatsikring og strømbryter for ankervinsj

Quick WCB er en hovedstrømbryter med integrert 60 A automatsikring, laget for ankervinsjer. Sikringen kutter strømmen automatisk om vinsjen skulle overbelastes.

- Ytre mål: 74,8 x 49,8 mm (L x H)
- Sikring: 60 A



**Prodnr.**  
1046400

## Quick HRC 1002 Håndholdt fjernkontroll

Vantnett (IP=67), håndholdt fjernkontroll fra Quick med 2 knapper/funksjoner. Fjernkontrollen kan brukes til mange operasjoner ombord i tillegg til ankervinsj, som kran, stige eller bro. Den er solid konstruert, og er forsterket med gummi som gir et godt grep, lang holdbarhet og perfekt vannbeskyttelse.

Kontrollen leveres med 4,2 meter ledning, dekkkontakt og oppbevaringsbrakett. Quick HRC kommer i to forskjellige utgaver – med og uten et meget praktisk LED-lys i front av kontrollen.

- Spenning: 6-30V
- Maks belastning u/rele: 4 A
- Vekt: 460/590 gram



**Prodnr.**  
1046044  
(standard)

**Prodnr.**  
1046045  
(m/LED lys)

## Quick Fjernkontrollsett til ankervinsj

Denne komplette fjernkontrollpakken har en rekkevidde på 10-20 meter og en driftsspenning på 12V/24V. Rekkevidden kan variere avhengig av skrogmateriale, forstyrrelser, plassering av mottaker og lignende.

I esken finner du en Quick P02 fjernkontroll og en Quick R02 mottaker, begge med to kanaler. Det følger også med en 10 meter lang strømkabel, og en 1,5 meter lang signalkabel som er ferdig koblet. I tillegg får du bærestropp, bruksveiledninger og monteringsanvisninger. Med denne pakken har du alt du trenger for å komme i gang.

- Sender batteri: CR2450 3V
- Frekvens: 434.420 MHz
- Mål, sender: 60 x 47 x 22 mm
- Mål, mottaker: 143 x 141 x 62 mm



**Prodnr.**  
1046104

## Quick RRC radiomottaker til fjernkontroll

Radiomottaker til Quick fjernkontroller. Kommer med 2, 4, 6, 8 eller 12 kanaler mottaker. Mottakeren kan motta signaler fra flere sendere.

- Multivolt 10,5-31V DC
- Frekvens: 434,42 Mhz
- Mål: 143 x 142 x 61 mm (B x H x D)



**Prodnr.**  
1046046  
(2 kanaler)

**Prodnr.**  
1046078  
(4 kanaler)

**Prodnr.**  
1046093  
(6 kanaler)

**Prodnr.**  
1046094  
(8 kanaler)

**Prodnr.**  
1046055  
(12 kanaler)

## Quick RRC PO fjernkontroll til ankervinsj / baugpropell

Radiokontroll i lommeformat for ankervinsj eller kombinert for ankervinsj og truster. Bakgrunnsbelyste knapper. Vanntett og flyter. Bruker standard CR2450 batteri. Med radiokontroll kan du styre ankervinsjen og trusteren fra hvor du vil i båten eller fra brygga. Dra båten ut fra land med ankervinsjen, eller hjelp baugen inn til brygga ved fortøyning.

- Mål: 60 x 47 x 23 mm
- Frekvens: 434,42 Mhz
- Vekt: 34 g



**Prodnr.**  
1046047  
(2 kanaler)

**Prodnr.**  
1046090  
(4 kanaler)

## Quick RRC HT fjernkontroll til ankervinsj og baugpropell

Radiokontroll for ankervinsj og truster. Leveres i 4 kanals versjon for ankervinsj og baugtruster, eller 8 kanals versjon for ankervinsj, baug- og hekktruster. I tillegg kommer den i 12-kanals utgave for deg som vil gi fjernkontrollen enda flere oppgaver. Med radiokontroll kan du styre ankervinsjen og trusteren fra hvor du vil i båten eller fra brygga. Dra båten ut fra land med ankervinsjen, eller hjelp baugen inn til brygga ved fortøyning.

Bakgrunnsbelyste knapper gjør den lett å bruke i mørket. Den bruker standard alkaliske AAA-batterier.

Fjernkontrollen må brukes i kombinasjon med Quick RRC radiomottaker (kjøpes separat). Denne må velges i det samme antallet kanaler (knapper) som fjernkontrollen.

- Mål: 116 x 61 x 35 mm
- Vekt: 134 g
- Vanntett og flytende



**Prodnr.**  
1046091  
(4 kanaler)

**Prodnr.**  
1046092  
(8 kanaler)

**Prodnr.**  
1046054  
(12 kanaler)



## Quick Fotbryter til ankervinsj

Fotbryter for ankervinsj 12/24V. Et sikkerhetslokk forhindrer utilsikket bruk. Hus og lokk i hvit plast.

- Mål: 85 x 77 x 17 mm



**Prodnr.**  
1046048  
(opp/rød)

**Prodnr.**  
1046049  
(ned/grå)

## Quick CHC Smart kjettingteller

Quick CHC Smart et lite display som viser hvor mye kjetting som er ute fra ankervinsjen. Displayet er relativt lite, og passer godt i båter med liten plass på dashbordet. Skjermen har svært høy lysstyrke, og er lesbar selv i sterkt sollys. Kjettingtelleren er kompatibel med alle Quicks kjettingvinsjer.

CHC Smart er superenkel å konfigurere med din smarttelefon. Last ned appen "Quick Smart CHC", så kan du enkelt kalibrere og tilpasse kjettingtelleren etter dine ønsker.

- 1,44" TFT fargedisplay
- Laget for innfelling i dashbordet
- Utskjæringsdiameter: 52 mm
- Vanntett: IP67 (støvtett, og tåler 1 meters dybde i inntil 30 minutt)
- Kompatibel med alle Quicks kjettingvinsjer.
- I pakken: Display, monteringsring, o-ring, signalkabel, deksel og monteringsanvisning



**Prodnr.**  
1046395

## Quick QNC CHC kjettingteller

Quick QNC CHC er en komplett løsning med kjettingteller og betjeningspanel i ett. Med den kan du styre ankervinsjen opp og ned, og ha full kontroll på kjettingen. Den store 3,5" skjermen er lettlest selv i sterkt sollys.

Paneloverflaten er laget av 100% herdet glass i sort og er vanntett (IP=67).

- Automatisk utslippsfunksjon
- Alarm (opp)
- Flerspråklig brukergrensesnitt
- 12/24V
- Ekstremt tynn profil
- Ankerveiefunksjon ved sensorfeil
- Visning av senket kjedelengde, i meter, fot og favn
- I pakken: Display, soldeksel, sensor, pakning, festeskruer, ledning, utskjæringsmal, og bruksanvisning



**Prodnr.**  
1046386

## Quick Kabelsett til ankervinsj

Komplett kabelkit til Quick ankervinsj.

Inneholder ferdig terminerte hovedstrømskabler og nødvendige kabler til betjening.

- For 600W (kabel 3 m - 16 mm<sup>2</sup>)
- For 900-1200W (kabel 3 m - 35 mm<sup>2</sup>)



**Prodnr.**  
1046122  
(600W)

**Prodnr.**  
1046124  
(900-1200W)

## Quick Autostop Kit m/rustfri plate til Balder tauvinsjer

Sett med rustfri plate og magnetkule, som gjør at ankervinsjen stopper automatisk. Magneten gjør at strømmen brytes når kula får kontakt med stålplaten.

Settet leveres med magnetkule, gjennomføring med hjul og rustfri plate. Dette settet er mye brukt til å montere Quick Balder til akterspeil.

Babord = Modell X  
Styrbord = Modell Y



**Prodnr.**  
1046053  
(babord/X)

**Prodnr.**  
1046069  
(styrbord/Y)

### Quick Autostop Kit til Balder tauvinsjer, oval

Autostop kit for balder. Kule som festes på tauet gjør så vinsjen stopper når ankeret er oppe.

Passer til Balder: 600 W/900 W/1200 W.



**Prodnr.**  
1046026

### Quick Autostop Kit til Balder tauvinsjer, rund

Autostop kit for balder. Kule som festes på tauet gjør så vinsjen stopper når ankeret er oppe.

Passer til Balder: 600 W/900 W/1200 W.



**Prodnr.**  
1046025

### Quick Autostop Kit til Balder kjettingvinsj

Autostopp kit som gjør at ankervinsjen stopper automatisk. Magneten gjør at strømmen brytes når kula får kontakt med gjennomføringen.



**Prodnr.**  
1046118  
(600W)

**Prodnr.**  
1046129  
(900W)

**Prodnr.**  
1046119  
(900-1500W)

### Quick Autostop Kit m/rustfri plate til Balder kjettingvinsj

Sett med rustfri plate og magnetkule, som gjør at ankervinsjen stopper automatisk. Magneten gjør at strømmen brytes når kula får kontakt med stålplaten.



**Prodnr.**  
1046120  
(600W)

**Prodnr.**  
1046128  
(900W)

**Prodnr.**  
1046121  
(900-1500W)

### Quick Slim Splice ankerline med tau og kjetting

Quick Slim Splice er en kombinasjon av kalibrert kjetting, og treslått polyestertau. Det er laget til bruk som ankerline for på Quick kombikabelar. Det passer på alle Quick kjettingvinsjer. Husk bare å velge riktig dimensjon til din vinsj.

- Lengde, kjetting: 10 meter
- Dimensjon, kjetting: 6 eller 8 mm
- Lengde, tau: 50 meter
- Dimensjon, tau: 12,7 mm



**Prodnr.**  
1046302  
(6 mm)

**Prodnr.**  
1046099  
(8 mm)





-trivsel ombord

Flak AS er importør av Quick, og distribuerer Quick ankervinsjer til butikker i hele Norge. Finn din nærmeste forhandler på [www.flak.no](http://www.flak.no)

Quick®

Nautical Equipment