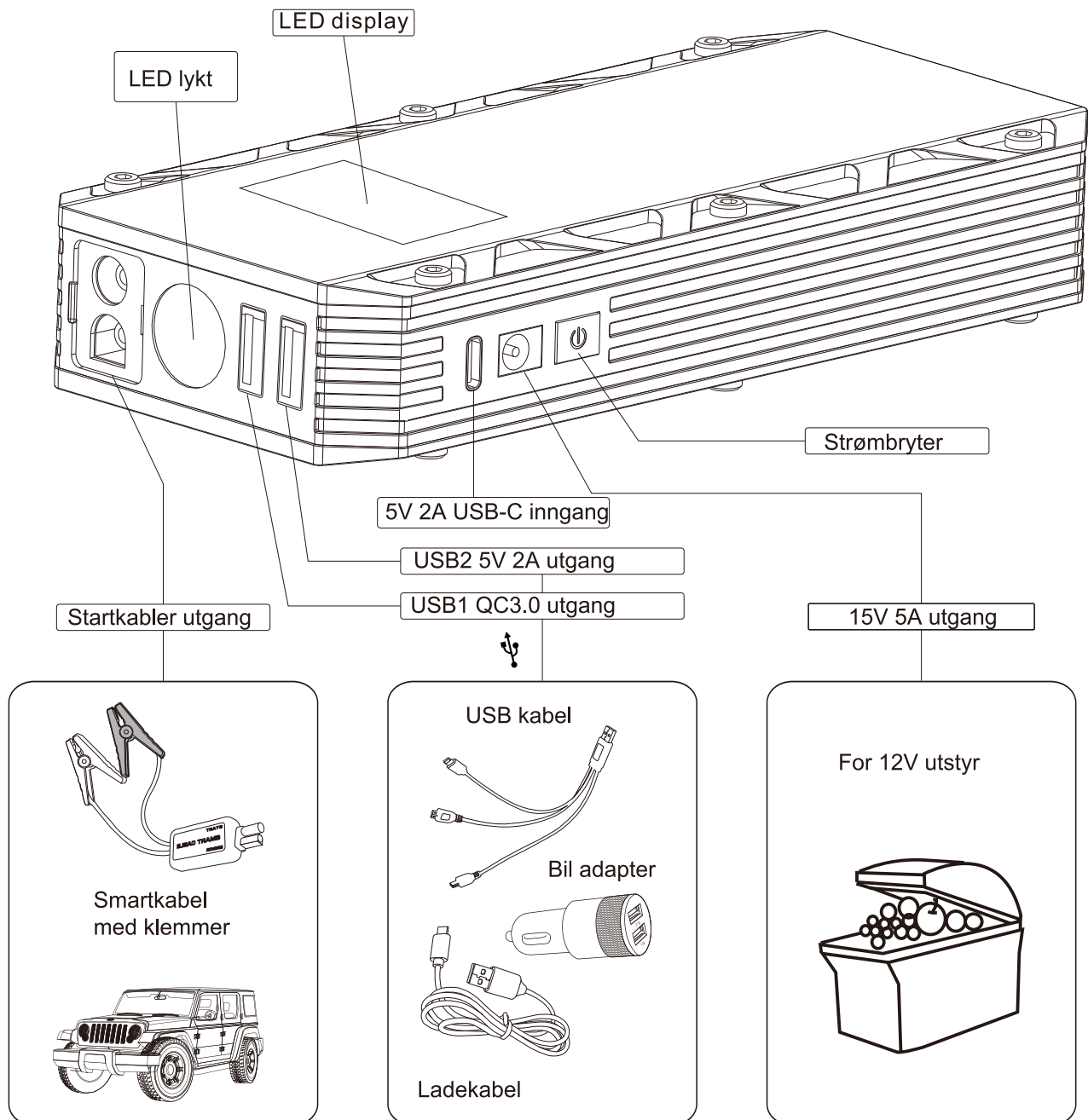


Bruksanvisning NO

Takk for at du valgte Litium Jumpstarter. Husk alltid å følge grunnleggende sikkerhetsregler når du bruker elektrisk utstyr. Les denne bruksanvisningen grundig og oppbevar den for senere bruk.

LITHIUM JUMPSTARTER

A. Produkt med tilhørende utstyr:



B. Bruk og vedlikehold:

LED Display

Trykk på strømbryteren for å sjekke batterinivået til starthjelpen. Display viser batterinivå i prosent og utganger/kontakter som er i bruk. Fullt oppladet så viser den 100 %. Plugg ut ladekontakt når lading er fullført.

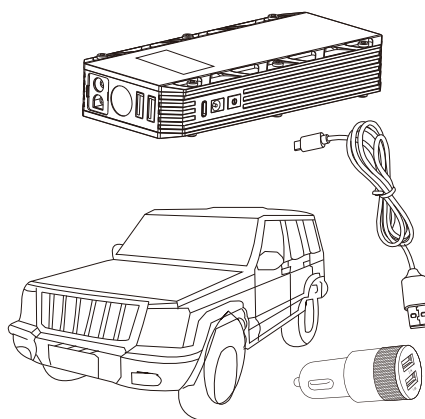
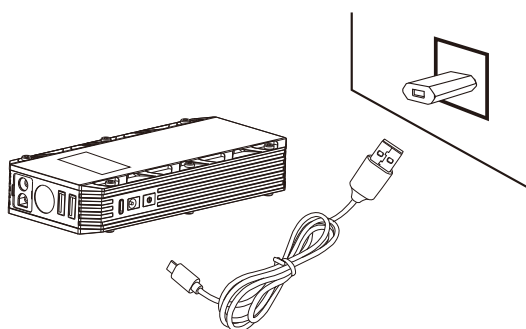
Lading av hjelpestarteren:

Viktig: Kun ladekabelen skal være tilkoblet når hjelpestarteren lader. Ta ut andre kabler. Lad ikke en frossen hjelpestarter. Varm den opp til over 0°C før lading. Vent 30 minutter etter en nødstart før du lader hjelpestarteren. Lad den opp rett etter kjøp og vedlikeholdslad hver 3. måned for optimal batterilevetid.

Plugg 230V ladeadapteret i en egnet stikkontakt. Plugg USB-støpselet på ladekabelen inn i adapteret. Plugg USB-C støpselet inn i USB-C 5V/2A inngangen på hjelpestarteren.

Eller:

Plugg 12V/24V USB-adapteret inn i en egnet sigarettenerutgang. Plugg USB-støpselet på ladekabelen inn i adapteret. Plugg USB-C støpselet inn i USB-C 5V/2A inngangen på hjelpestarteren.



Start av kjøretøy med 12V anlegg:

Starthjelpen kan starte forskjellige 12V kjøretøy, både bensin- og dieselmotorer. Jumpstarteren kan starte opp til 8 liters bensin- og 6 liters dieselmotorer.

Jumpstarter sikkerhetsfunksjoner:

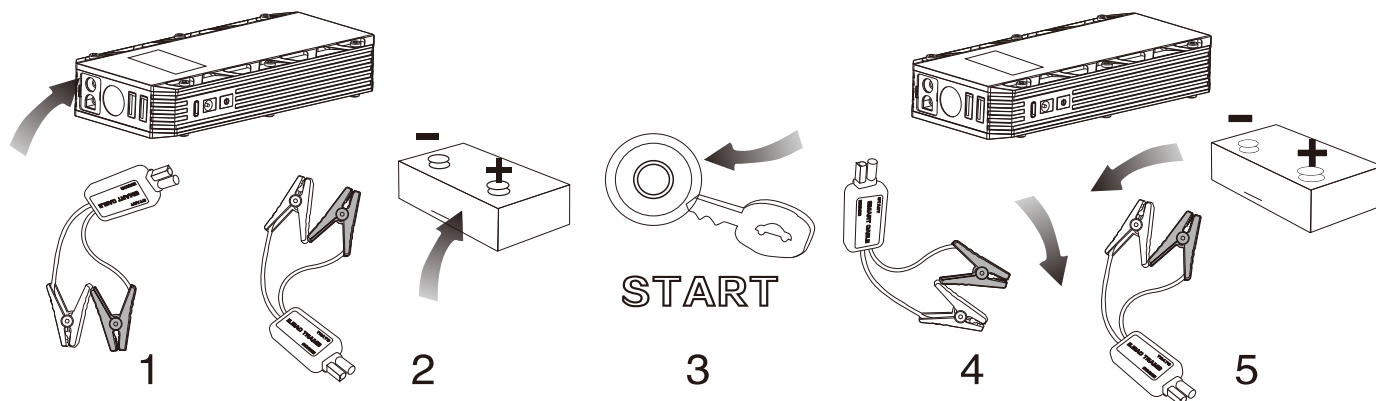
1. Spenningsvern. Hjelpestarteren må være oppladet før startforsøk utføres.
2. Omvendt polaritetsbeskyttelse med alarm
3. Kortslutningsbeskyttelse
4. Overbelastningsbeskyttelse
5. Overledning- og utladnings-beskyttelse

Instruksjon hjelpestart:

1. Trykk på strømbryteren og sjekk displayet. Batterinivå bør være over 80%. 100% oppladet er anbefalt.
2. Koble Smartkabelen til uttaket på hjelpestarteren.
3. Smartkabelen starter å blinke rødt og grønt. Det er riktig.
4. Koble klemmene til kjøretøyets batteripoler. Først rød klemme på positiv (+) og så sort klemme på negativ (-).
5. Smartkabelen sjekker status og blinker rødt og grønt i cirka 3 sekunder før den skifter til å kun lyse fast grønt. Da er den klar til hjelpestart.
6. Forsøk å starte kjøretøyet innen 30 sekunder.
7. Når kjøretøyet har startet plugges du Smartkabelen fra hjelpestarteren og fjerner klemmene fra batteripolene. Det må gjøres innen 30 sekunder.
8. Rekker du ikke å starte inn 30 sekunder vil det innebygde tidsreléet deaktivere hjelpestarteren. Hvis det skjer må du ta ut smartkabelen, koble fra klemmene og starte fra steg 1.
9. Starter ikke kjøretøyet på første forsøk så må du vente 30 sekunder mellom hvert startforsøk. Etter 3 feilede forsøk bør du avslutte hjelpestart, koble fra hjelpestarteren og sjekke batteri, kjøretøy eller starthjelp og tilhørende kabler for feil.

Dårlig kontakt, feilkobling eller omvendt kobling av batteriklemmene vil aktivere Smartkabelens sikkerhetsfunksjoner. Se liste for lys og lyssignaler. Skjer dette så skal du ta ut Smartkabelen og fjerne klemmene fra batteripolene. Forsøk igjen fra steg 1 og gjør det på riktig måte.

Kobler man hjelpestarteren til et batteri som er ok og har godt batterinivå vil ikke Smartkabelen skifte til grønt. Det er for å beskytte hjelpestarteren mot tilbakeslag.



Smartkabel:

Smartkabelen bruker grønt og rødt lys samt lyd for å vise feilkoblinger og varsler. Dette gjør det enklere og tryggere å operere hjelpestarteren. Her er en forklaring på de ulike lys og lydsignalene.

Blinkende grønt og rødt lys - Smartkabelen sjekker kretsen – Det er normalt og tar cirka 3-5 sekunder.

Rødt lys - Starthjelpen har for lavt batterinivå – Lad starthjelpen og forsøk ny nødstart etterpå.

Grønt lys - Kretsen er ok og alt er klart for start – Forsøk å starte kjøretøyet.

Rødt lys og piping - Kortslutning – Avbryt nødstarten og sjekk om klemmer sitter skikkelig. Sjekk batteri/kjøretøy. Eller feilkobling – Avbryt nødstarten og sjekk om klemmer montert på riktige poler (+/-).

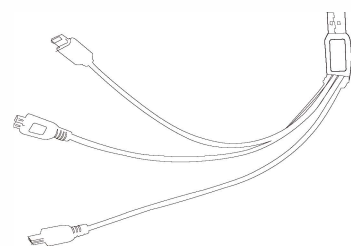
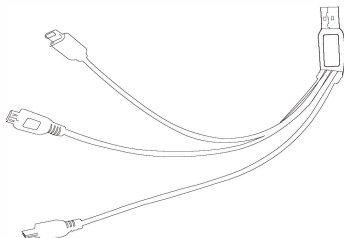
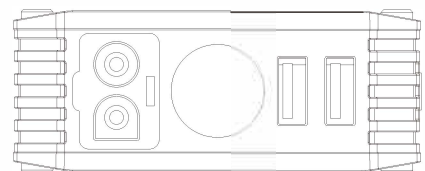
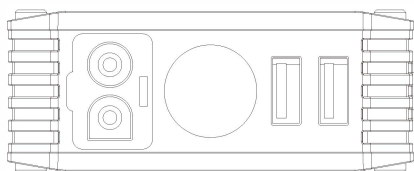
Rødt lys og sakte piping - Tilbakeslagsvern – Koble fra hjelpestarteren så raskt som mulig etter start av kjøretøyet. La ikke klemmene sitte på mer enn 30 sekunder.

Grønt og rødt lys - Overspenningvern – La hjelpestarteren hvile rundt 3-5 minutter før en forsøker en ny nødstart.

Rødt lys og rask piping - Overopphetningsvern - La hjelpestarteren hvile rundt 3-5 minutter før en forsøker en ny nødstart.

Lade mobil og nettbrett:

1. Plugg USB multiadapter-kabelen til en av USB-utgangene.
2. Plugg det riktige støpselet inn i din telefon eller nettbrett. Indikatoren i displayet vil lyse under lading.
3. Viktig: Lad kun 1 produkt av gangen med multiadapter-kabelen. Alle kabler bør kobles fra hjelpestarteren når den ikke er i bruk.

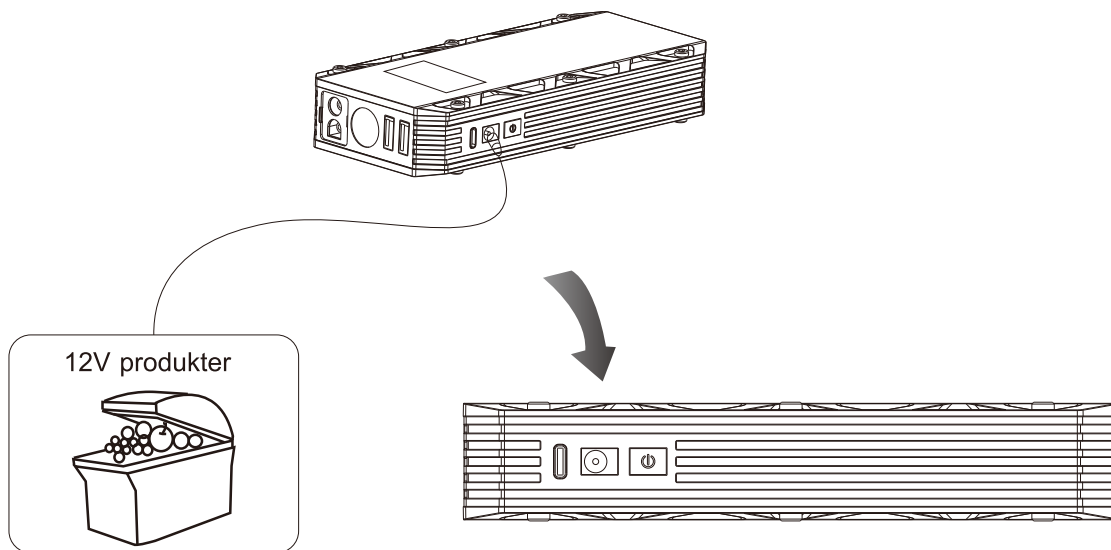


Drift av 12V tilbehør/produkter med starthjelpen

(Sigarettenukk-adapter er ekstrautstyr på noen modeller)

Hjelpestarteren kan drive 12V produkter og tilbehør via medfølgende sigarettenukk-adapter. Maks kapasitet på uttaket er 5A. For å bruke uttaket gjør du som følger:

1. Plugg det medfølgende 15V/2A støpselet med sigarettenukk inn i uttaket på siden av hjelpestarteren.
2. Plugg ønsket 12V produkt inn i sigarettenukket på kabelen.
3. Husk at maks kapasiteten på uttaket er 5A.



LED lykt på forsiden:

Trykk og hold inn strømbryteren i 3 sekunder for å aktivere LED lyset.

Trykk på strømbryteren for å veksle mellom fast lys, blink og SOS.

C Innhold i esken:

- Lithium Jumpstarter
- Smartkabel med batteriklemmer
- USB multiadapter ladekabel
- USB til USB-C ladekabel
- 12V/5A sigarettenukk m. adapter (ekstrautstyr på noen modeller)
- 230V ladeadapter
- 12V sigarettenukk-adapter
- Bruksanvisning
- Oppbevaringsboks

D. Tekniske spesifikasjoner:

Størrelse: 175*83.6*31.2 mm

Vekt: 498g

Input: 5V/2A

Output: 5V 2A; QC 5V/9V/12V; 15V/5A; 12V jumpstart

Ladetid: cirka 7.5 t.

Start kapasitet: 600A

Maks kapasitet: 1200A

Brukstemperatur: -20°C~60°C

Sikringer: Kortslutning, overbelastning og overladningsvern

Levetid: >1000 ladesykluser

E. Vanlige spørsmål:

1. Hvordan slår en av starthjelpen?

Svar: Den slår seg av automatisk når lading er ferdig eller det ikke er noe belastning.

2. Hvor mange ganger kan hjelpestarteren lade telefonen min?

Svar: Cirka 3-4 ganger, men det kommer an på batteristørrelsen på telefonen.

3. Hvor lang tid bruker hjelpestarteren på å lade telefonen?

Svar: Cirka 2-3 timer.

4. Hvor lenge kan hjelpestarteren oppbevares uten å lade?

Svar: Det anbefales sterkt å vedlikeholdslade hver 3. måned.

F. FEILSØKING:

Feil	Årsak	Løsning
Det er ingen respons når man trykker inn strømbryteren.	Lavspenningsbeskyttelse er aktivert.	Lad starthjelpen så raskt som mulig.
Smartkabelen skifter ikke til grønt under nødstart.	Batterinivå på starthjelp er for lavt eller batterinivå på batteri er for høyt.	Lad starthjelpen og sjekk spenningen på batteriet. (Batteri er kanskje ok?)
Smartkabelen lyser rødt og piper	Klemmene kan være koblet på feil poler eller så er det fare for overopphetning.	Koble fra og la starthjelpen kjøle seg ned. 3-5 minutter.

G. GIFTIG OG FARLIG INNHOLD:

Beskrivelse og mengde av innhold i hjelpestarteren:				
Pb	Hg	Cd	Cr(Vi)	PBB
0	0	0	0	0
PBDE	DBP	BBP	DEHP	DIBP
0	0	0	0	0
0: Indikerer at alle homogene materialers innhold av farlige stoffer er under MCV grensen spesifisert i standard 2011/65/EU (RoHS).				

H. VIKTIG:

Pass på at pluggen til startkabelen blir skikkelig satt inn i hjelpestarteren når den skal brukes. Dårlig kontakt kan resultere både i at kontakten blir ødelagt, og at en ikke får startet.

Ved starthjelp må en først forsikre seg om at batteripolene er rene slik at det er god kontakt mellom batteriet og polskoene. En må også forsikre seg om at startkabelen har god kontakt. Ikke fortsett startforsøkene hvis bilen ikke har startet etter 3. forsøk. I verste fall kan starthjelpen bli ødelagt. Kontroller andre årsaker til startproblemene.

Koble fra starthjelpen innen 30 sekunder etter at kjøretøyet har startet. Hvis ikke kan starthjelpen ødelegges.

Pass på at ikke pluss og minusklammene berører hverandre. Det kan ødelegge starthjelpen og medføre fare.

- ❗ Vis alltid forsiktighet ved bruk av starthjelpen.
- ❗ Starthjelpen er ikke beregnet for å brukes av barn.
- ❗ Må ikke brukes som leketøy.
- ❗ La ikke starthjelpen bli våt eller senket i vann.
- ❗ Bruk ikke starthjelpen i nærheten av lettantennelige væsker, eksplosive gasser og ildsfarlig støv.
- ❗ Ikke demonter eller forsøk å reparere starthjelpen.
- ❗ Ikke utsett starthjelpen for kraftig varme.
- ❗ Må ikke oppbevares på steder hvor temperaturen kan overstige 70°C.
- ❗ Skal kun lades i temperaturer mellom 0°C og 60°C.
- ❗ Må kun lades med følgende adaptere og ladere.
- ❗ Hvis starthjelpen blir utsatt for ekstreme forhold kan en risikere lekkasje fra batteriet. Hvis så hender, tørk væsken forsiktig av med en klut. Unngå kontakt med huden. Hvis en får væske på huden eller i øynene, skylle øyeblikkelig med store mengder vann og oppsøk deretter lege.
- ❗ Når starthjelpen er moden for kassering må en sørge for at den blir destruert på en forskriftsmessig og miljøvennlig måte.

Denne hjelpestarteren kan brukes av barn fra 8 år og eldre, og av personer med redusert fysiske, motoriske og psykiske evner, og av personer som ikke har kunnskap og erfaring med slike produkter, dersom de har fått opplæring og instruksjon vedrørende bruk av boosterens på en sikker måte og forstår faren som er involvert. (EN 60335-1 ;2012 cl.7.12)

I. Informasjon

1. Vi gir begrenset garanti på dette produktet mot feilproduksjon og materielle defekter på 2 år etter produksjonsdato.
2. Garanti bortfaller ved skader og slitasje som tilsier feil bruk, feilkobling eller dårlig vedlikehold og ved åpning av eller modifikasjon av produktet.
3. Garanti bortfaller ved bruk av andre kabler og utstyr enn det som følger med i pakningen på produktet. Dette gjelder også ved modifisering av utstyret som følger med produktet.
4. Vi fraskriver oss ansvar for skader på utstyr og kjøretøy som følge av bruk, uansvarlig bruk eller feil bruk av produktet.
5. Vi fraskriver oss ansvar for personskader som følge av bruk, uansvarlig bruk eller feil bruk av produktet.
6. Starthjelpen inneholder et kraftig batteri og skal behandles og brukes med varsomhet og ansvarsfullt.

